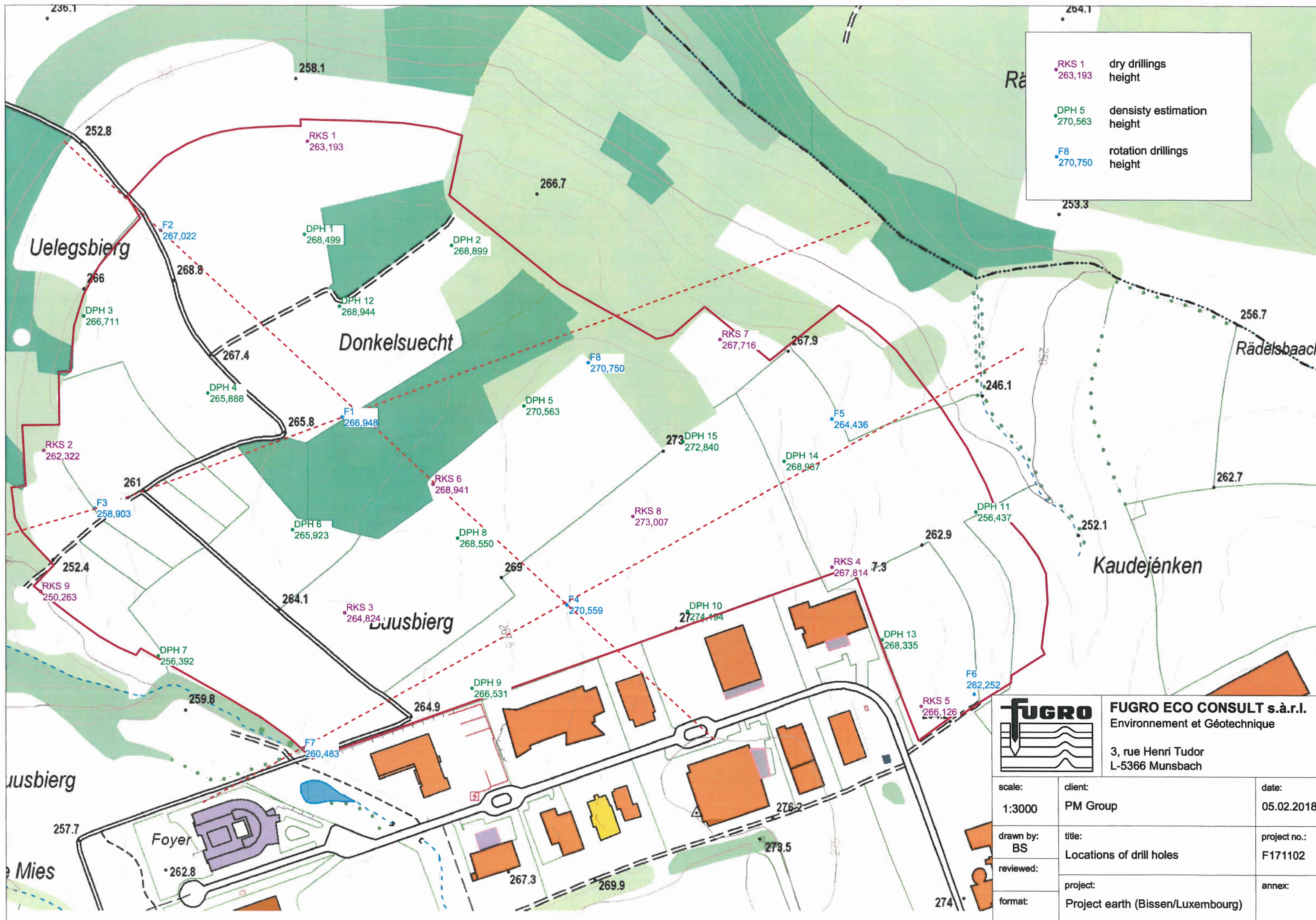


Annexe 6

Locations of drill holes



RKS 1

263,193

DPH 5

270,563

F8

270,750

dry drillings height

density estimation height

rotation drillings height

fugro

3

2

1

0

1

2

3

FUGRO ECO CONSULT s.à.r.l.

Environnement et Géotechnique

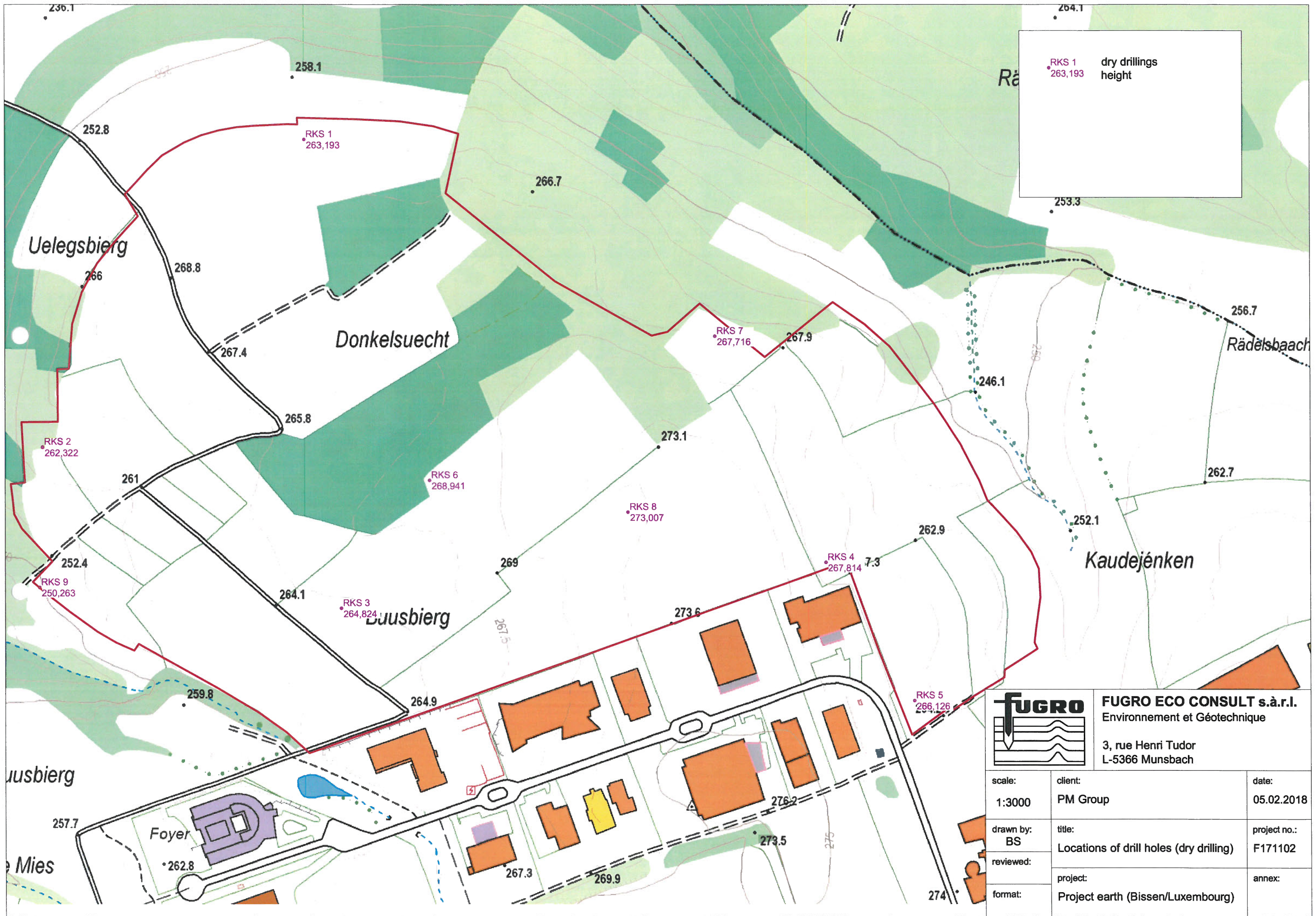
3, rue Henri Tudor

L-5366 Munsbach

scale:	client:	date:
1:3000	PM Group	05.02.2018
drawn by:	title:	project no.:
BS	Locations of drill holes	F171102
reviewed:	project:	annex:
format:	Project earth (Bissen/Luxembourg)	

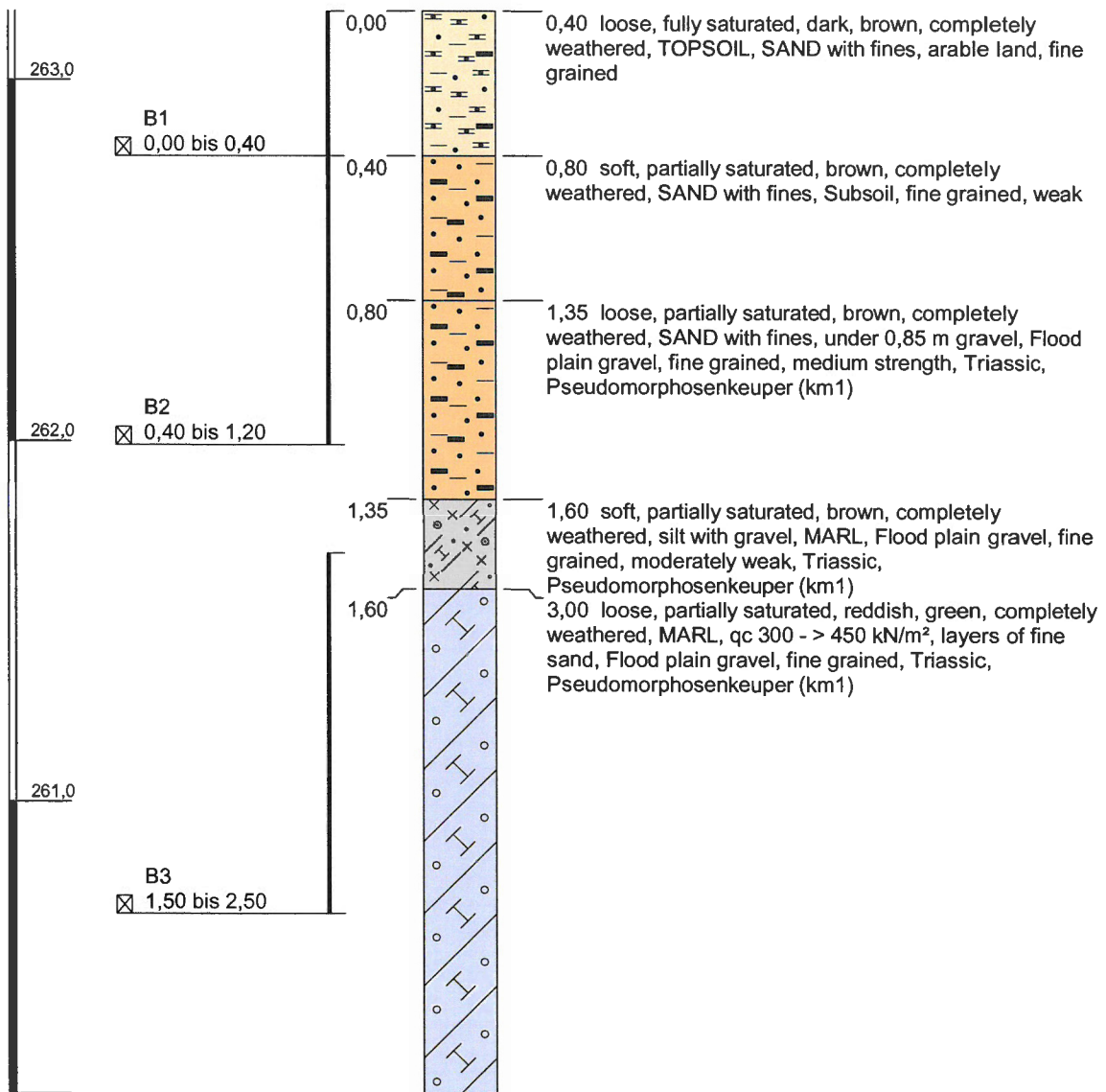
Annexe 6.1

Dry drillings (R1 – R9)



m u. GOK (263,19 m NN)

R1



Höhenmaßstab: 1:20

Horizontalmaßstab:

Blatt %%AKTBLATT\$ von %%MAXBLATT\$

Projekt:

Bohrung: R1

Auftraggeber:

Ostwert: 0

Bohrfirma:

Nordwert: 0

Bearbeiter:

Ansatzhöhe: 263,19m

Datum:

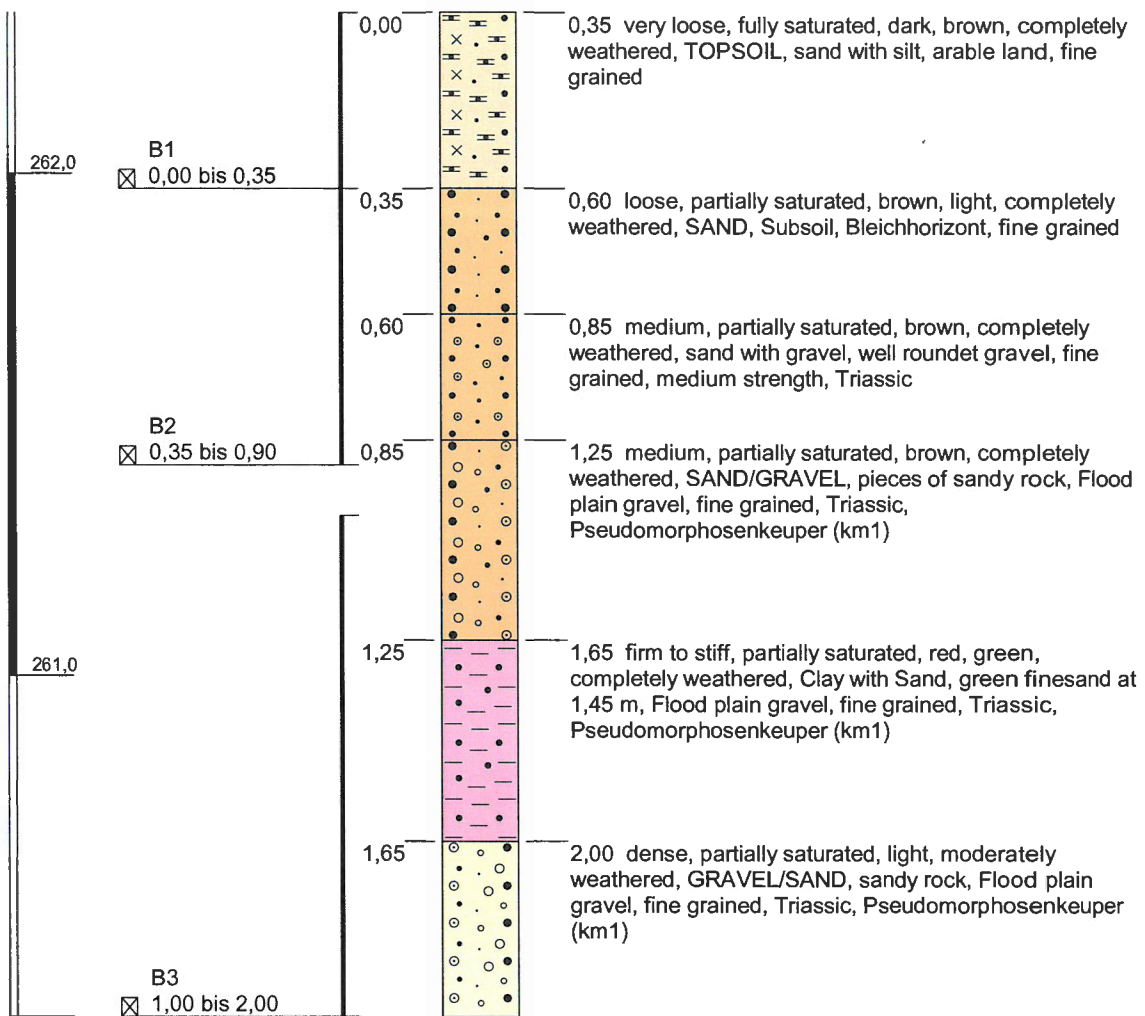
Anlage 1

Endtiefe: 0,00 m



m u. GOK (262,32 m NN)

R2



Höhenmaßstab: 1:15

Horizontalmaßstab:

Blatt \$%AKTBLATT\$ von \$%MAXBLATT\$

Projekt:

Bohrung: R2

Auftraggeber:

Ostwert: 0

Bohrfirma:

Nordwert: 0

Bearbeiter:

Ansatzhöhe: 262,32m

Datum:

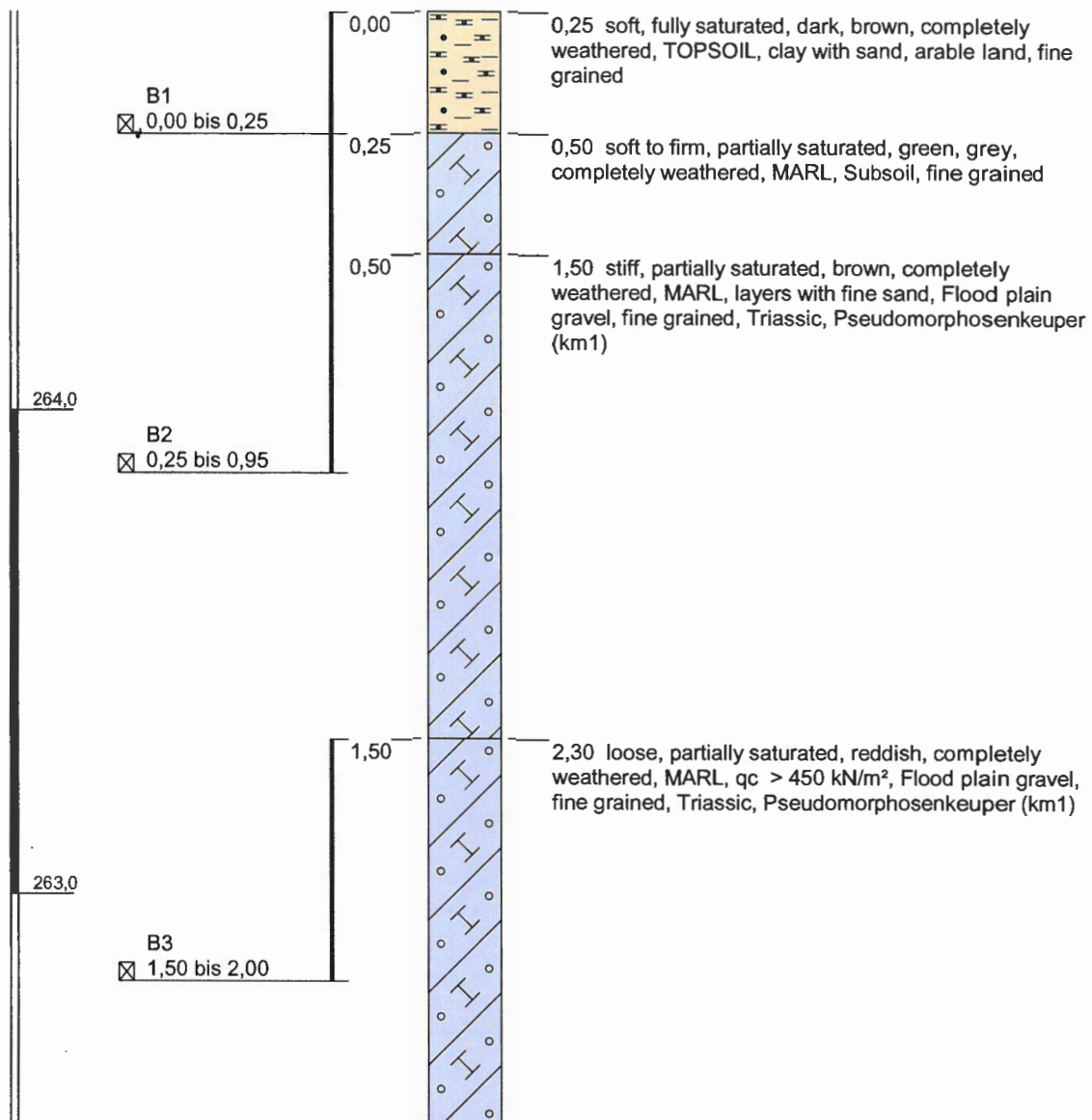
Anlage 1

Endtiefe: 0,00 m



m u. GOK (264,82 m NN)

R3



Höhenmaßstab: 1:15

Horizontalmaßstab:

Blatt \$%AKTBLATT\$ von \$%MAXBLATT\$

Projekt:

Bohrung: R3

Auftraggeber:

Ostwert: 0

Bohrfirma:

Nordwert: 0

Bearbeiter:

Ansatzhöhe: 264,82m

Datum:

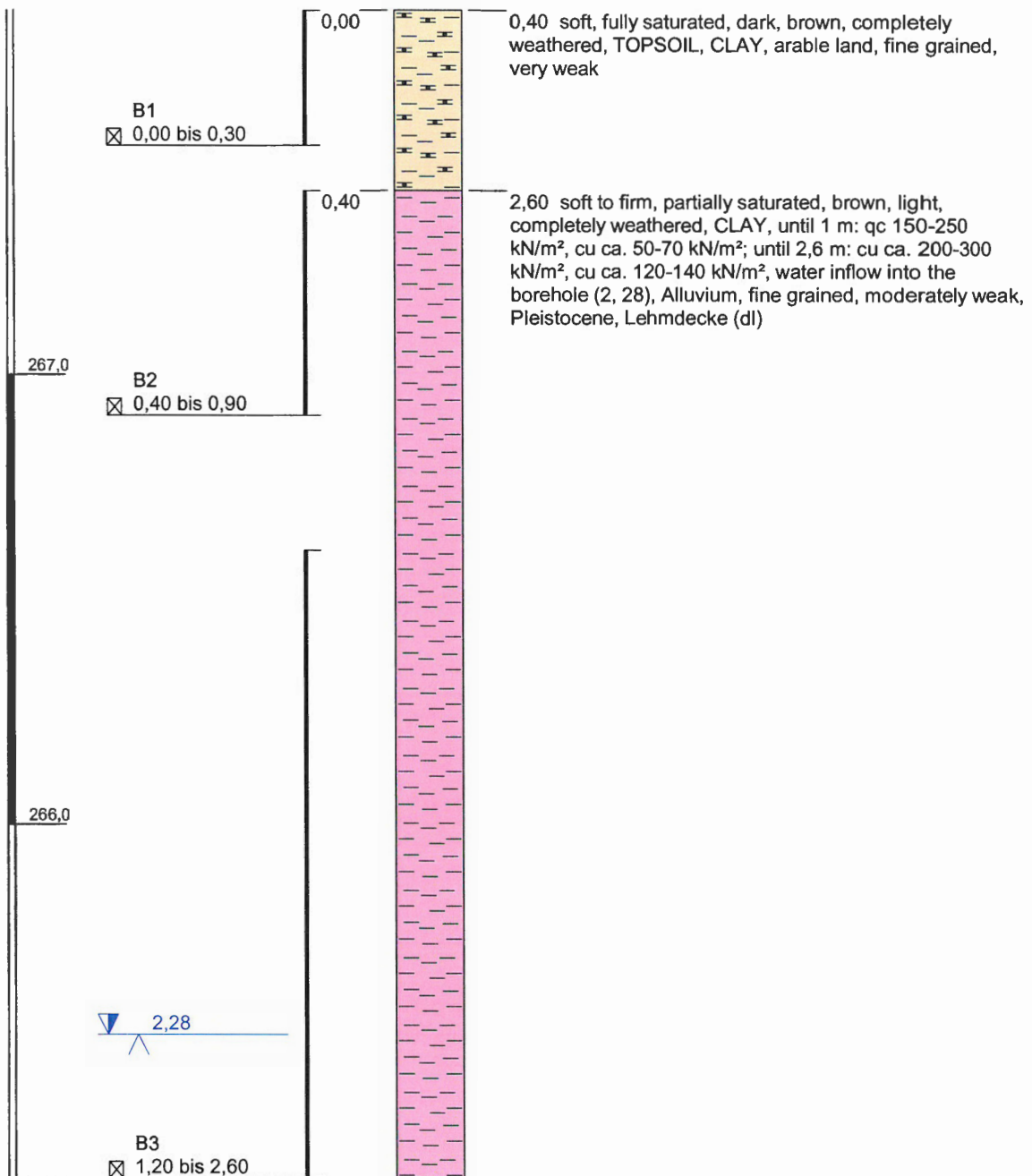
Anlage 1

Endtiefe: 0,00 m



m u. GOK (267,81 m NN)

R4



Höhenmaßstab: 1:15

Horizontalmaßstab:

Blatt \$AKTBLATT\$ von \$MAXBLATT\$

Projekt:

Bohrung: R4

Auftraggeber:

Ostwert: 0

Bohrfirma:

Nordwert: 0

Bearbeiter:

Ansatzhöhe: 267,81m

Datum:

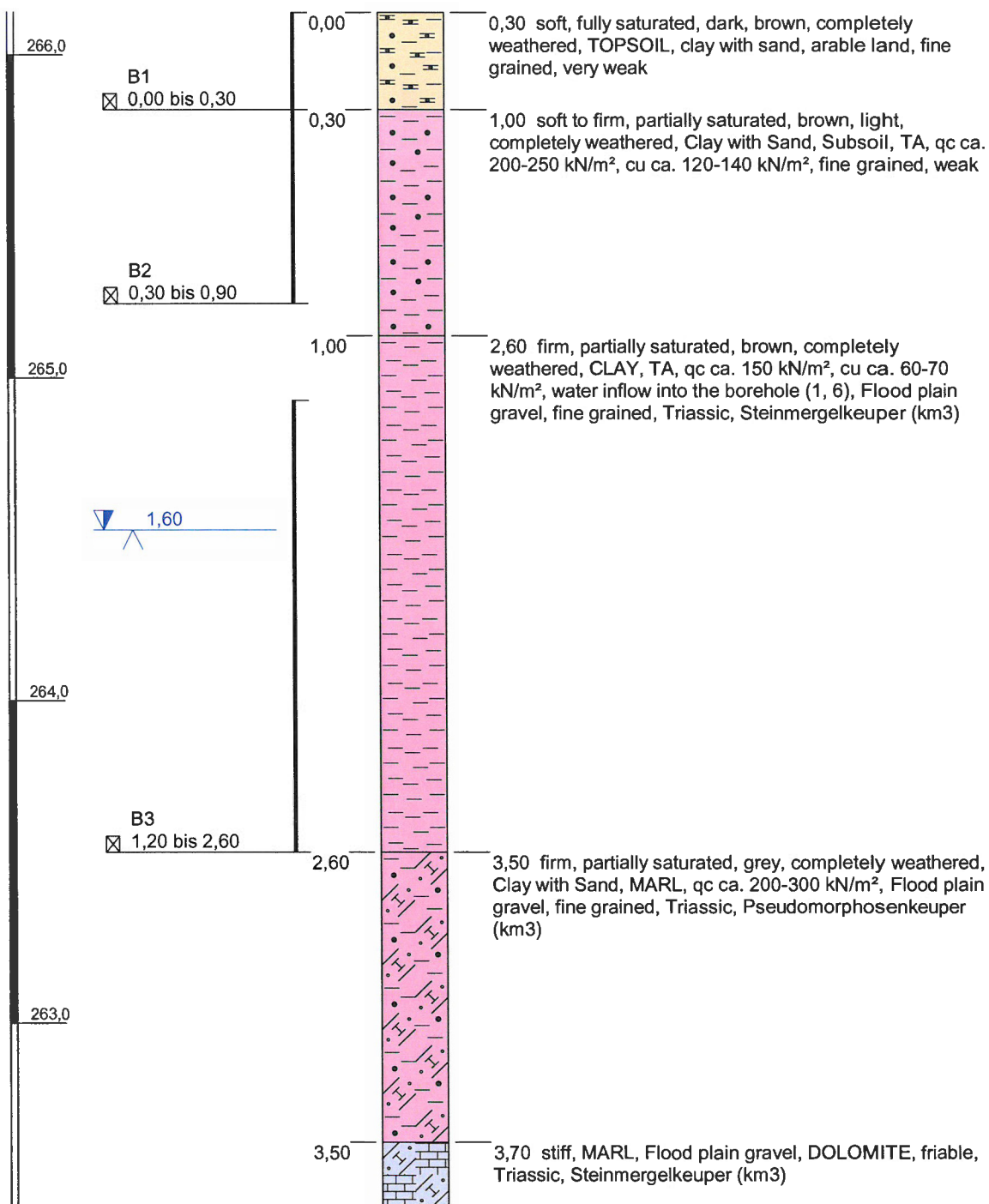
Anlage 1

Endtiefe: 0,00 m



m u. GOK (266,13 m NN)

R5



Höhenmaßstab: 1:20

Horizontalmaßstab:

Blatt \$AKTBLATT\$ von \$MAXBLATT\$

Projekt:

Bohrung: R5

Auftraggeber:

Ostwert: 0

Bohrfirma:

Nordwert: 0

Bearbeiter:

Ansatzhöhe: 266,13m

Datum:

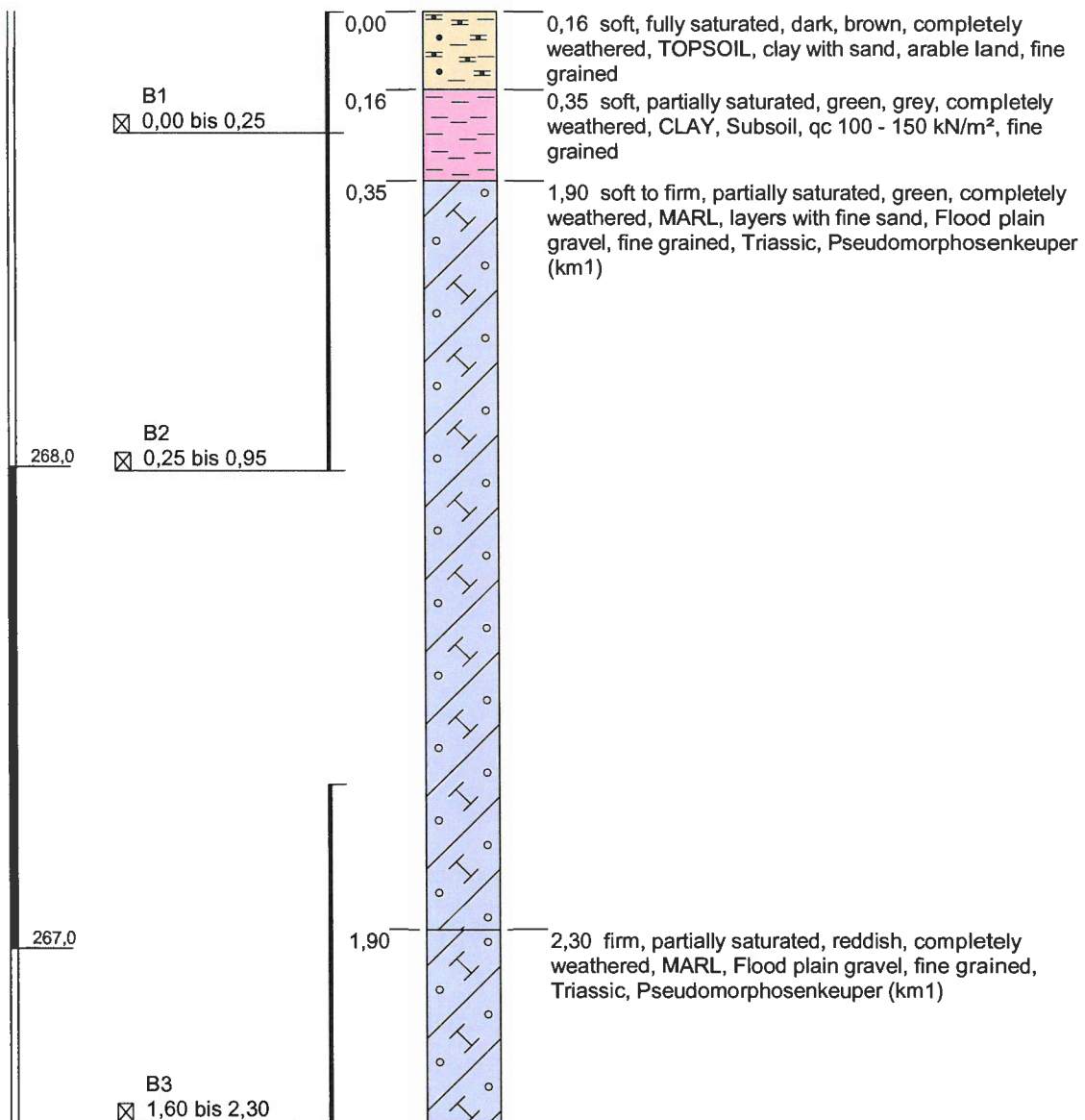
Anlage 1

Endtiefe: 0,00 m



m u. GOK (268,94 m NN)

R6



Höhenmaßstab: 1:15

Horizontalmaßstab:

Blatt \$AKTBLATT\$ von \$MAXBLATT\$

Projekt:

Bohrung: R6

Auftraggeber:

Ostwert: 0

Bohrfirma:

Nordwert: 0

Bearbeiter:

Ansatzhöhe: 268,94m

Datum:

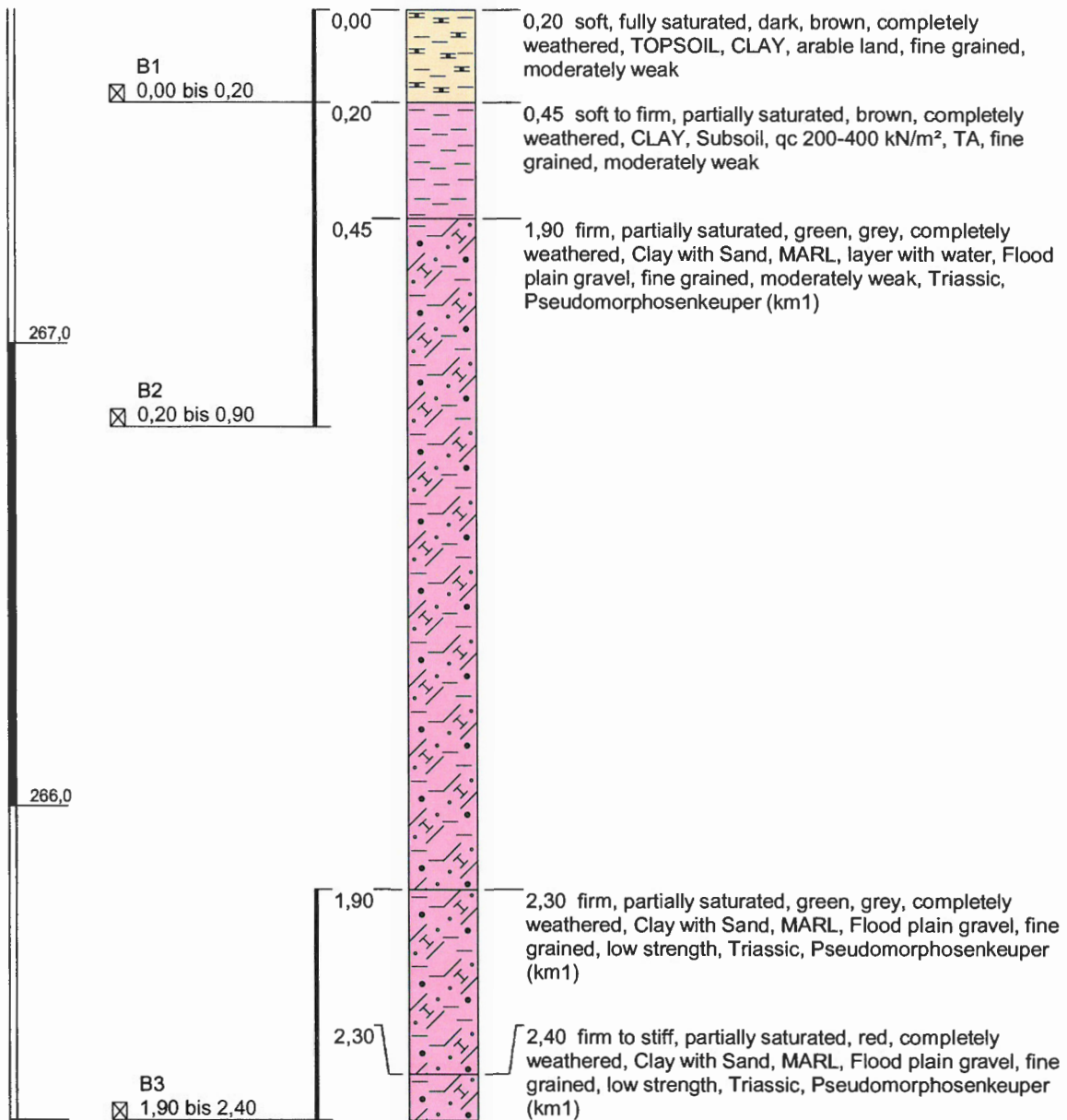
Anlage 1

Endtiefe: 0,00 m



m u. GOK (267,72 m NN)

R7



Höhenmaßstab: 1:15

Horizontalmaßstab:

Blatt \$%AKTBLATT\$ von \$%MAXBLATT\$

Projekt:

Bohrung: R7

Auftraggeber:

Ostwert: 0

Bohrfirma:

Nordwert: 0

Bearbeiter:

Ansatzhöhe: 267,72m

Datum:

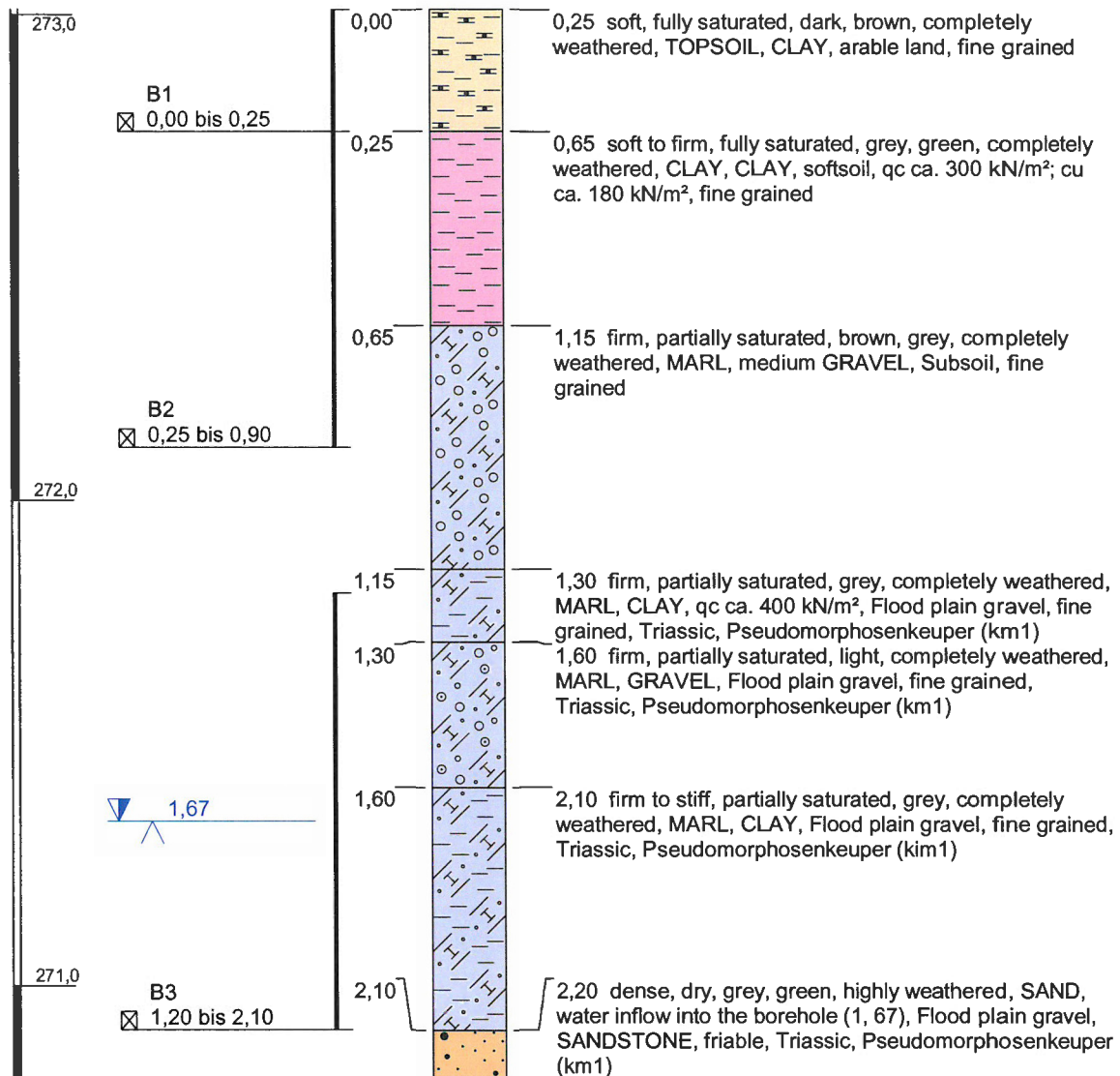
Anlage 1

Endtiefe: 0,00 m



m u. GOK (273,01 m NN)

R8



Höhenmaßstab: 1:15

Horizontalmaßstab:

Blatt \$%AKTBLATT\$ von \$%MAXBLATT\$

Projekt:

Bohrung: R8

Auftraggeber:

Ostwert: 0

Bohrfirma:

Nordwert: 0

Bearbeiter:

Ansatzhöhe: 273,01m

Datum:

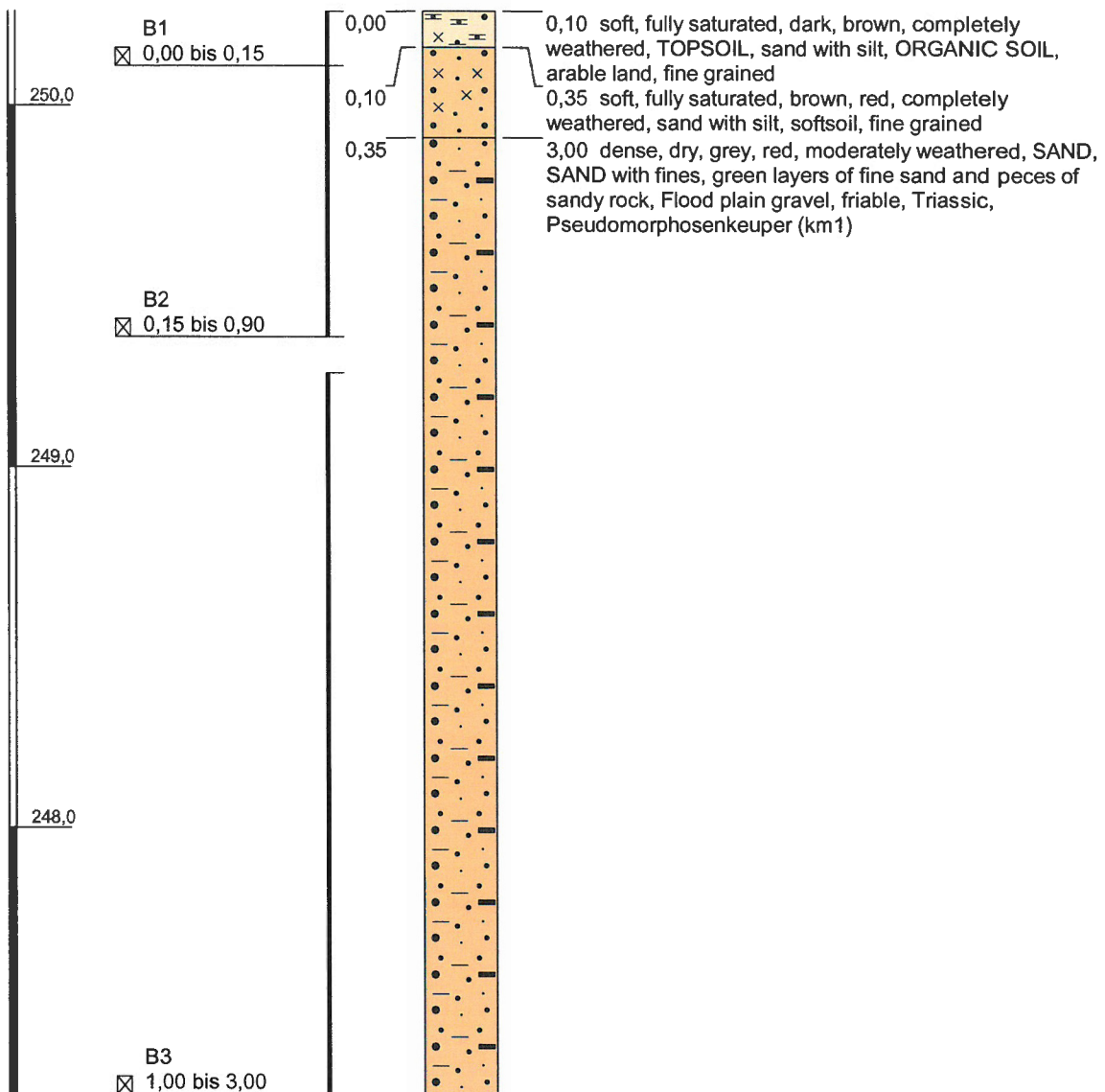
Anlage 1

Endtiefe: 0,00 m



m u. GOK (250,26 m NN)

R9



Höhenmaßstab: 1:20

Horizontalmaßstab:

Blatt %%AKTBLATT\$ von %%MAXBLATT\$

Projekt:

Bohrung: R9

Auftraggeber:

Ostwert: 0

Bohrfirma:

Nordwert: 0

Bearbeiter:

Ansatzhöhe: 250,26m

Datum:

Anlage 1

Endtiefe: 0,00 m

